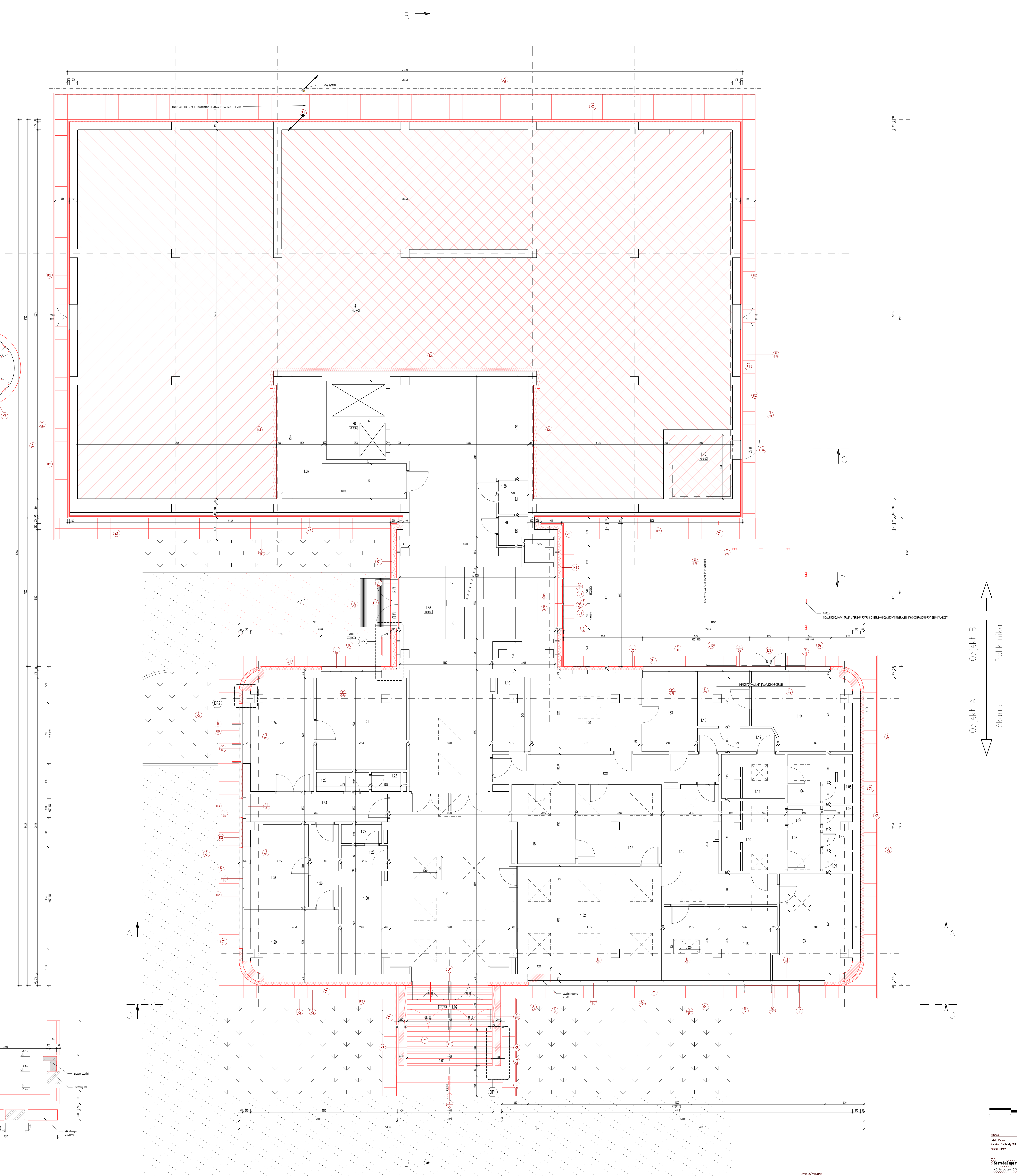
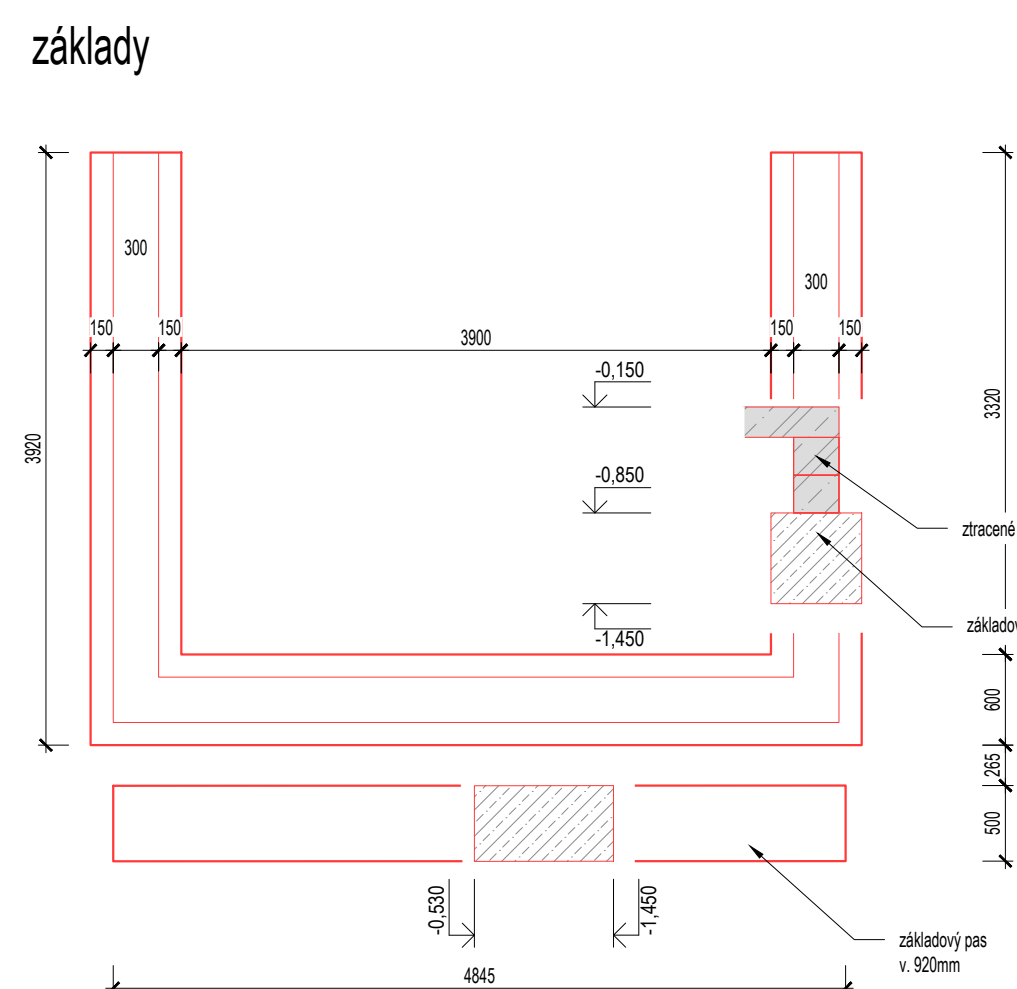
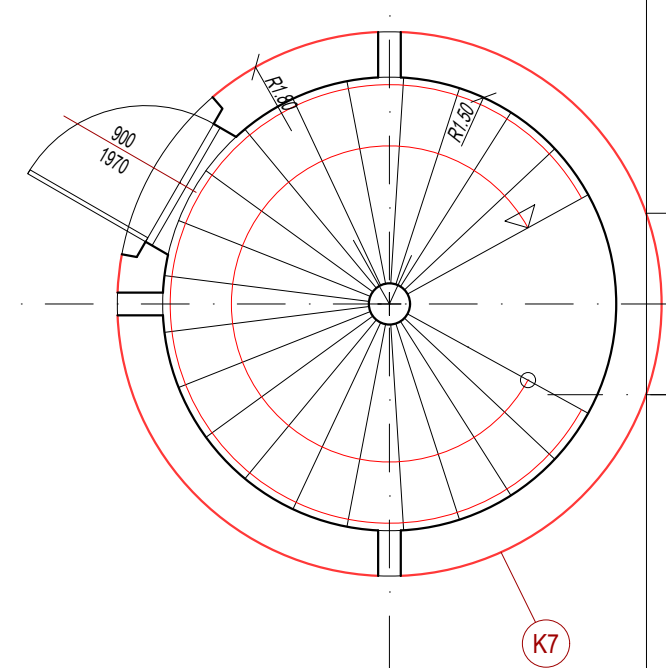
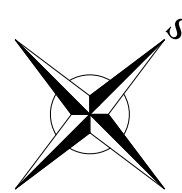


O.M.	NÁZEV MÍSTNOSTI	PLOCHA [m <sup>2</sup> ]
1.01	Vstup	21.91
1.02	Zároveň	6.88
1.03	Příprava léků	16.32
1.04	Umývárna	5.47
1.05	WC	1.26
1.06	Úklid	1.30
1.07	Úklid	1.63
1.08	Předstř WC	2.98
1.09	WC	1.26
1.10	Úprava ženy	9.57
1.11	Umývárna	6.05
1.12	Chodba	4.06
1.13	MaR	5.56
1.14	TUV	14.81
1.15	Sklad léků	18.09
1.16	Šatna	16.67
1.17	Sklad léků	14.64
1.18	Přijem léků	10.61
1.19	AKU	6.00
1.20	Sklad	16.68
1.21	Výšleřovna – pohotovost	18.38
1.22	WC	1.24
1.23	Předstř WC	2.23
1.24	Příprava	15.69
1.25	Pokoj sestra	10.44
1.26	Chodba	5.06
1.27	WC	1.71
1.28	Předstř WC	2.39
1.29	Pokoj lékař	12.37
1.30	Bufet	9.08
1.31	Hala	47.07
1.32	Lékařna	34.52
1.33	Kancelář	8.69
1.34	Chodba	8.39
1.35	Hala	101.09
1.36	Výťah	10.36
1.37	Rozvodna	17.46
1.38	WC invol.	2.24
1.39	Úklid	1.80
1.40	Teplotov	9.34
1.41	Sklep	450.31
1.42	WC	1.30
	<b>celkem</b>	<b>625.4</b>



## LEGENDA MATERIÁLŮ

- |  |  |
|--|--|
|  | STÁJACÍ ŽIVO Z 2 PLYNOV CHEL                                 |
|  | NOVÉ ŽIVO Z KERAMICKÝCH KLOD                                 |
|  | ŽELEZONOH<br>Kvalita betonu v rýchlaz do čar Statika         |
|  | TEPELNÁ ISOLACE – STÁJACÍ<br>mínimální výška / EPS, PU pliva |
|  | TEPELNÁ ISOLACE – NOVÁ<br>mínimální výška / EPS, PU pliva    |
|  | ZATEPLENÍ STŘECHY DESKAMA Z MINER.                           |
|  | BETONOVÝ POTÉR NAZEMNA.                                      |
|  | ZALÁCIOVÝ BETON  |
|  | STRŽBIVÝ HORNĚNÝ ŽIVO  |
|  | HORŤBNÝ ŽIVO V ROVNOSTI                                      |
|  | STRŽBIVÝ HORNĚNÝ KONČOVI                                     |
|  | POTRPA TŘIDEN  |
|  | KUČEBEK<br>frakce 16/20                                      |
|  | HYDROIZOLACE   |

[illegible]

**SPROSTENÉ ZÁKLADY**

- Věnoje y tute (šit slereš se spoznání)
- V yřadí tute ky e grafické zobrazení y dílně kování y slavnost konstrukci podle sluhového sazu se střeží? Nute došit kování, kovář-slavnost y sluhová umění vnitřní vřebě y projektová dokumentace?
- Přit spojitě slerně yřady y tute slachy zomly ovliv y mřiti
- E vřebě, kde je y specifické přehledy vřebě dokumentace, y řeběně přit spojitě slerně yřady tute dokumentace přehledě architekta y křehle